

平面 縦断 標準断面図

角ノ谷②工区

平面図 S=1:250

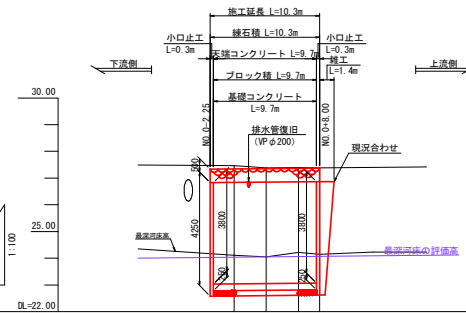
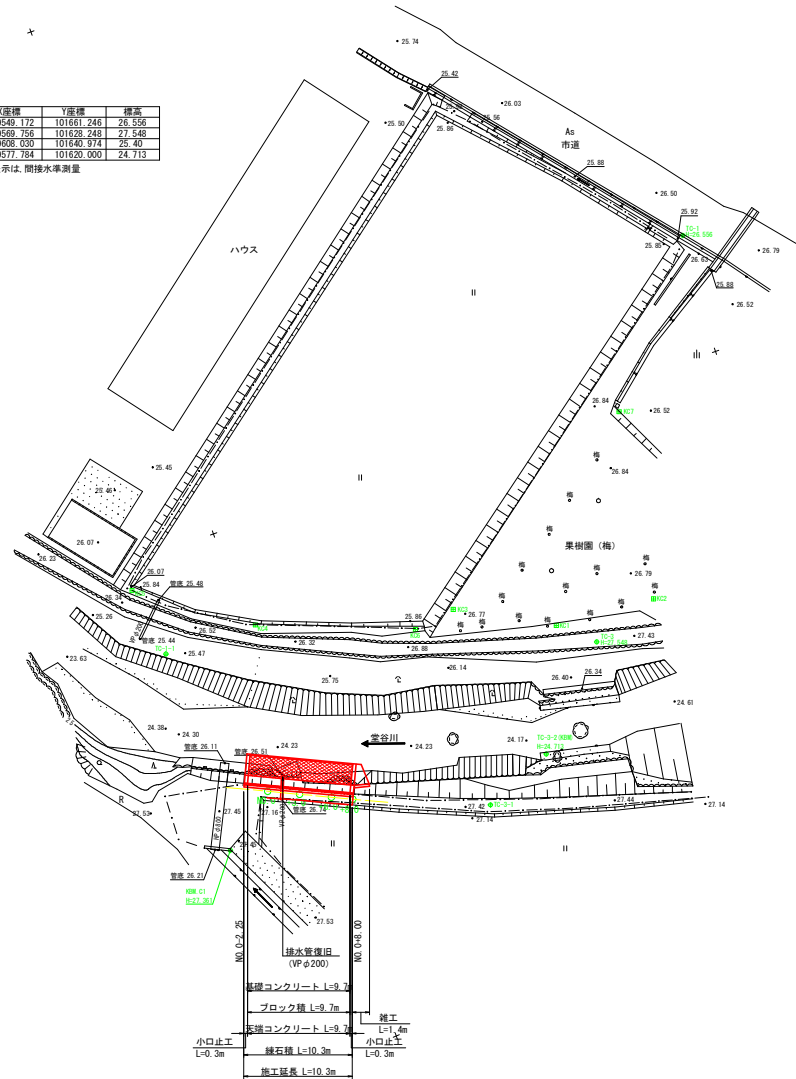
縦断面図

HS=1:250
VS=1:100

基準点座標リスト

| 点番 | 点名 | X座標 | Y座標 | 標高 |
|------|--------|-----------|------------|--------|
| 157 | IC-1 | 99549.112 | 101661.348 | 28.556 |
| 644 | IC-3 | 99569.756 | 101628.248 | 27.548 |
| 938 | IC-1-1 | 99608.030 | 101640.974 | 25.40 |
| 1331 | IC-3-2 | 99517.384 | 101630.300 | 24.713 |

※小数字以下2位表示は、間接水準測量



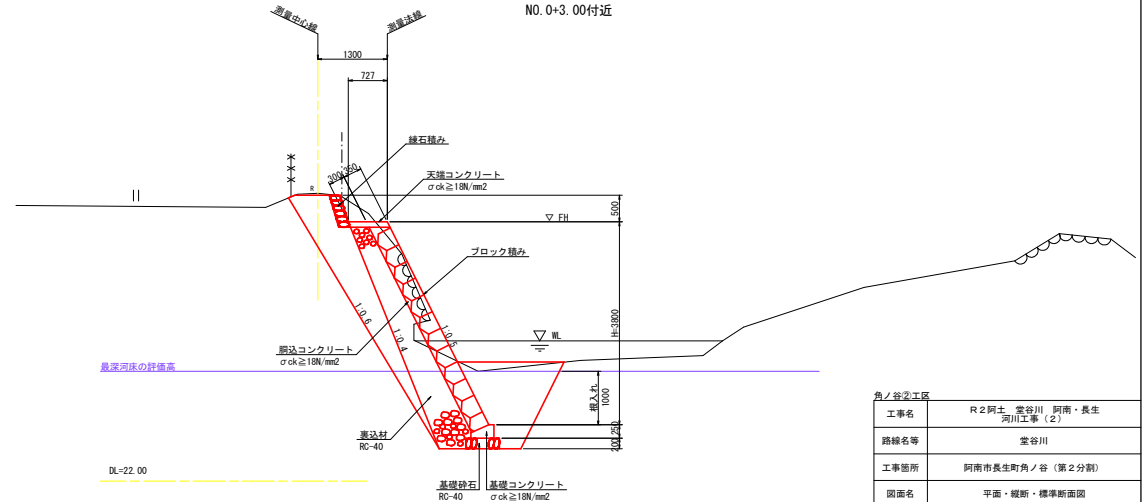
| 項目 | 値 |
|--------|---------------------------------------|
| 最深河床勾配 | 1/100 |
| 計画高 | 24.00 |
| 最深河床高 | 24.00 |
| 地盤高 | 27.04 |
| 追加距離 | 0.00 |
| 単距離 | 0.00 |
| 測点 | 測点0-2.5, 測点0-3.00, 測点0-3.00, 測点0-4.00 |

凡例

| | |
|----|----------|
| —— | 地盤高 |
| —— | 最深河床高 |
| —— | 最深河床の評価高 |
| —— | 平均河床高 |

標準断面図 S=1:50

NO.0+3.00付近



| | |
|------|---------------------------|
| 工区名 | 角ノ谷②工区 |
| 工事名 | R2阿土、堂谷川、阿南・長生 河川工事(2) |
| 路線名等 | 堂谷川 |
| 工事箇所 | 阿南市長生町角ノ谷(第2分割) |
| 図面名 | 平面・縦断・標準断面図 |
| 縮尺 | 図示 図面番号 1 / 7 |
| 会社名 | |
| 事業者名 | 南部総合農林局農土整備部(阿南) |

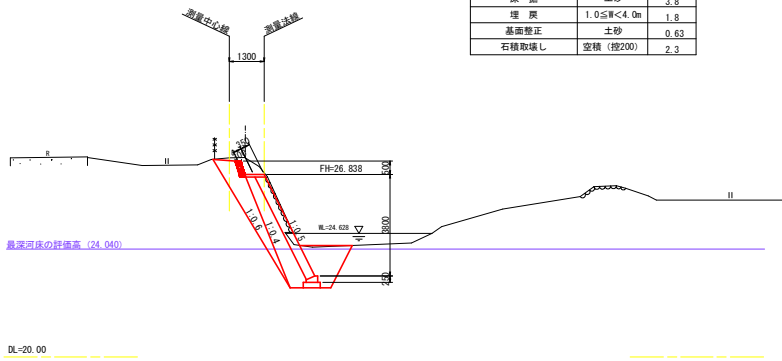
横断図 S=1:100

角ノ谷②工区

NO. 0

GH=27.464
FH=26.838

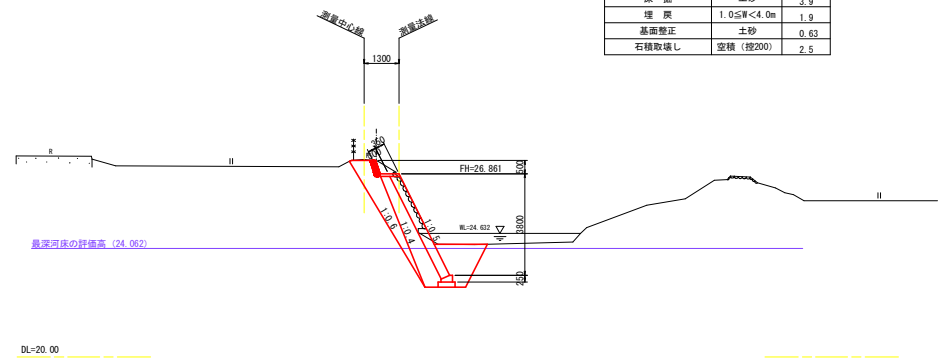
| 名称 | 規格 | 数量 |
|--------------|------------|------|
| 掘削 | 土砂 | 4.3 |
| 盛土 | W<2.5m | 2.2 |
| 作業土工 (法覆護岸工) | | |
| 床掘 | 土砂 | 3.8 |
| 埋戻 | 1.0≦W<4.0m | 1.8 |
| 基面整正 | 土砂 | 0.63 |
| 石積取壊し | 空積 (控200) | 2.3 |



NO. 0+6.000

GH=27.396
FH=26.861

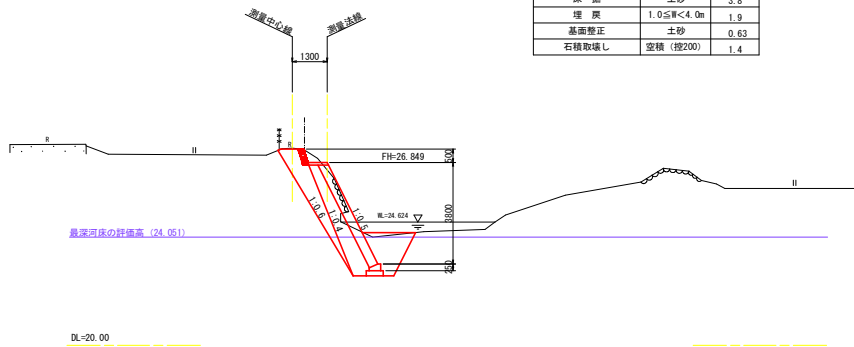
| 名称 | 規格 | 数量 |
|--------------|------------|------|
| 掘削 | 土砂 | 3.9 |
| 盛土 | W<2.5m | 2.1 |
| 作業土工 (法覆護岸工) | | |
| 床掘 | 土砂 | 3.9 |
| 埋戻 | 1.0≦W<4.0m | 1.9 |
| 基面整正 | 土砂 | 0.63 |
| 石積取壊し | 空積 (控200) | 2.5 |



NO. 0+3.000

GH=27.385
FH=26.849

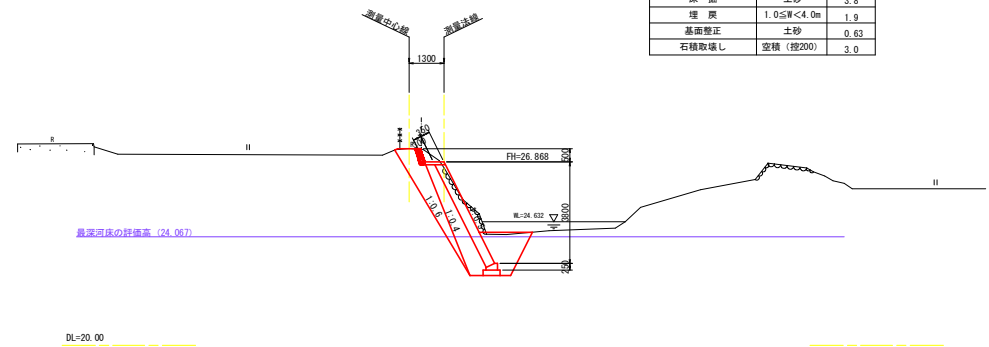
| 名称 | 規格 | 数量 |
|--------------|------------|------|
| 掘削 | 土砂 | 3.7 |
| 盛土 | W<2.5m | 2.1 |
| 作業土工 (法覆護岸工) | | |
| 床掘 | 土砂 | 3.8 |
| 埋戻 | 1.0≦W<4.0m | 1.9 |
| 基面整正 | 土砂 | 0.63 |
| 石積取壊し | 空積 (控200) | 1.4 |



NO. 0+8.000

GH=27.377
FH=26.868

| 名称 | 規格 | 数量 |
|--------------|------------|------|
| 掘削 | 土砂 | 4.1 |
| 盛土 | W<2.5m | 2.1 |
| 作業土工 (法覆護岸工) | | |
| 床掘 | 土砂 | 3.8 |
| 埋戻 | 1.0≦W<4.0m | 1.9 |
| 基面整正 | 土砂 | 0.63 |
| 石積取壊し | 空積 (控200) | 3.0 |

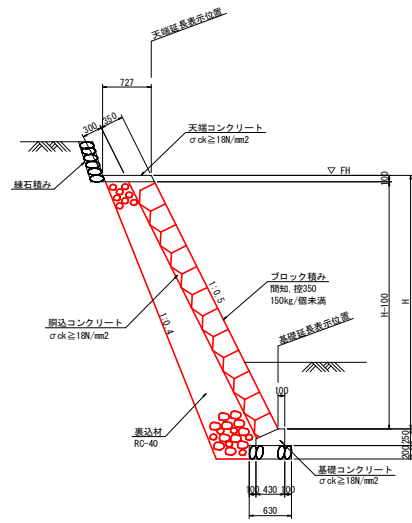


| 角ノ谷②工区 | |
|--------|----------------------------|
| 工事名 | R2阿土・堂谷川・阿南・長生 河川工事 (2) |
| 路線名等 | 堂谷川 |
| 工事箇所 | 阿南市長生町角ノ谷 (第2分割) |
| 図面名 | 横断図 |
| 縮尺 | 1:100 図面番号 2 / 7 |
| 会社名 | |
| 事業者名 | 南都総合県民局土木整備部 (阿南) |

構造図

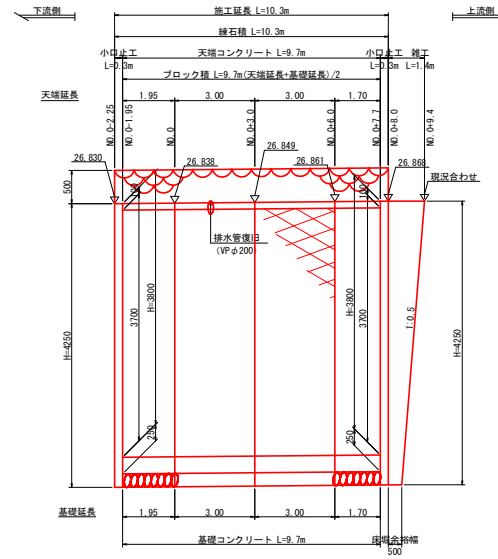
角ノ谷②工区

ブロック積 S=1:40

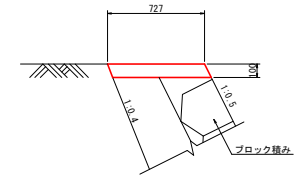


| 名称 | 規格 | 算式 | 数量 |
|----------|-----------------------------|--|----------------|
| ブロック積み | 規格 縦350 | $1.118 \times (H - 0.100)$ | m ² |
| 側面コンクリート | $\sigma_{ck} \geq 18N/mm^2$ | $1.118 \times (H - 0.100) \times 0.22$ | m ³ |
| 裏込材 | RC-40 | $1/2 \times (0.690 + 0.1 \times (H + 0.35)) \times (H + 0.35) - 0.047$ | m ³ |

展開図 HS=1:100 VS=1:40

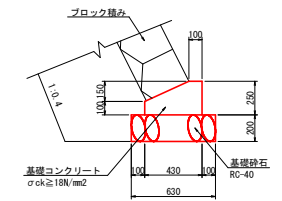


天端コンクリート S=1:20



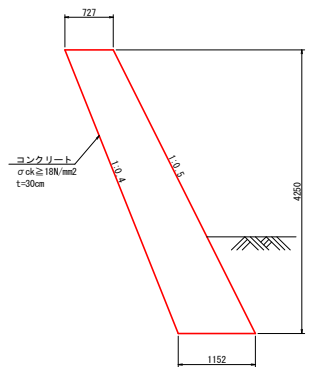
| 名称 | 規格 | 数量 |
|--------|-----------------------------|----------------------|
| コンクリート | $\sigma_{ck} \geq 18N/mm^2$ | 0.732 m ³ |
| 型枠 | 一般 小型 | 2.195 m ² |

基礎コンクリート S=1:20



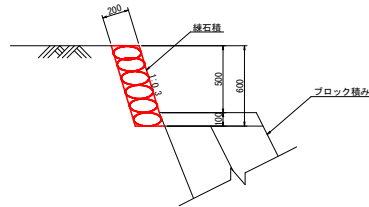
| 名称 | 規格 | 数量 |
|--------|-----------------------------|----------------------|
| コンクリート | $\sigma_{ck} \geq 18N/mm^2$ | 0.828 m ³ |
| 型枠 | 一般 小型 | 3.500 m ² |
| 基礎砕石 | RC-40 | 6.300 m ² |

小口止工 S=1:40



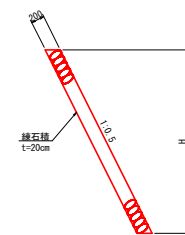
| 名称 | 規格 | 数量 |
|--------|-----------------------------|----------------------|
| コンクリート | $\sigma_{ck} \geq 18N/mm^2$ | 1.198 m ³ |
| 型枠 | 一般 無筋 | 9.411 m ² |

練石積 S=1:20



| 名称 | 規格 | 数量 |
|-----|-------|----------------------|
| 練石積 | t=200 | 0.626 m ² |

雑工(練石積) S=1:40



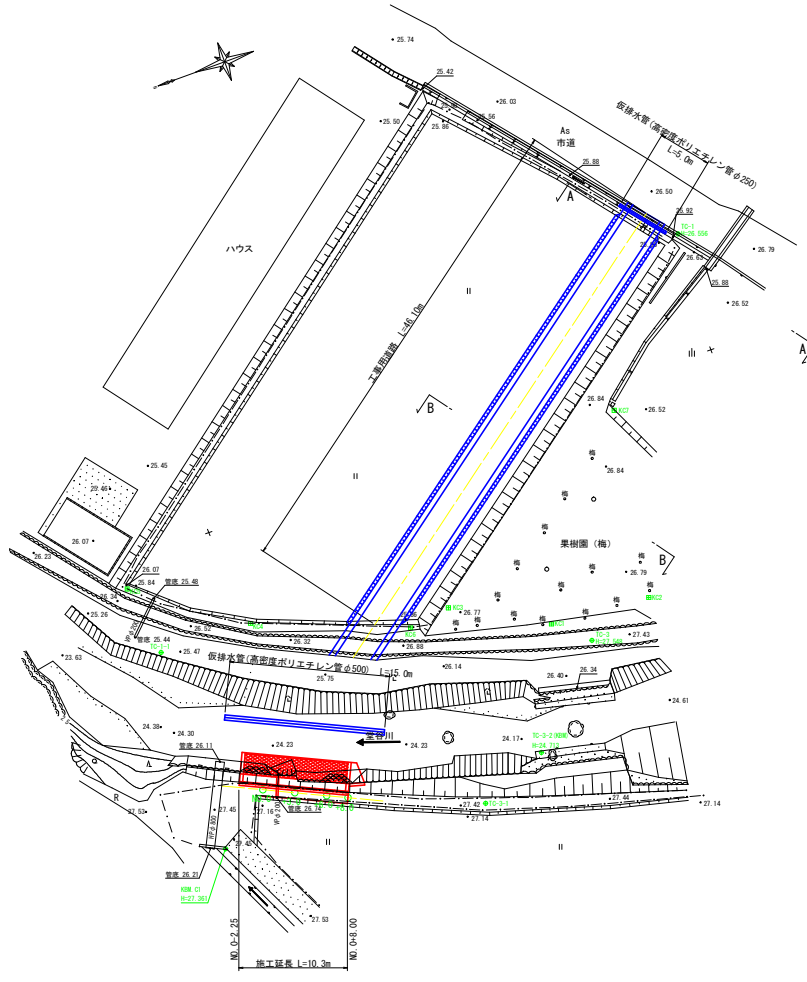
| 名称 | 規格 | 算式 | 数量 |
|-----|-------|------------------|----------------|
| 練石積 | t=200 | $1.118 \times H$ | m ² |

| 角ノ谷②工区 | | | |
|--------|-----------------------|------|-------|
| 工事名 | R2阿土、堂谷川、阿南・長生河川工事(2) | | |
| 路線名等 | 堂谷川 | | |
| 工事箇所 | 阿南市長生町角ノ谷(第2分割) | | |
| 図面名 | 構造図 | | |
| 縮尺 | 図示 | 図面番号 | 3 / 7 |
| 会社名 | | | |
| 事業者名 | 南部総合農林局農土整備部(阿南) | | |

仮設計画図

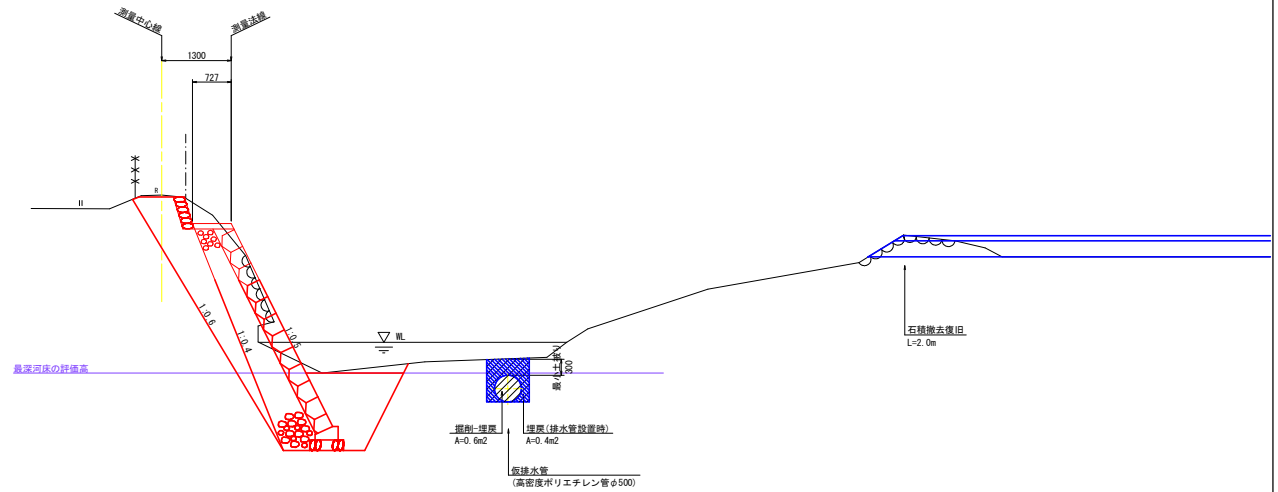
角ノ谷②工区

仮設平面図 S=1:250

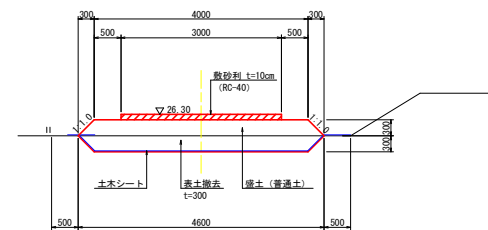


注記
-仮排水管埋設部の土被りは最小30cmを確保すること。

仮設横断面図 S=1:50



工事用道路横断面図 S=1:50



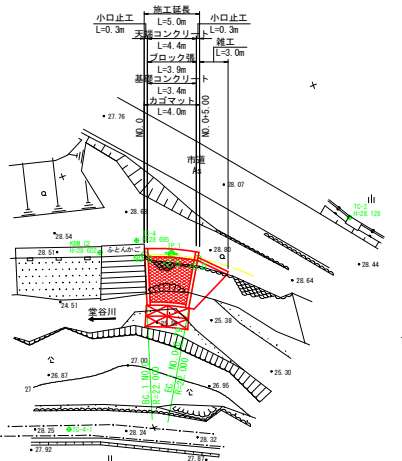
注記
-新作地の表土は仮置きし、工事完了後に現況復旧すること。
-仮置した表土は、仮置期間中に雑草等が生えないような措置をすること。

| 角ノ谷②工区 | |
|--------|---------------------------|
| 工事名 | R2阿土・堂谷川・阿南・長生 河川工事(2) |
| 路線名等 | 堂谷川 |
| 工事箇所 | 阿南市長生町角ノ谷(第2分割) |
| 図面名 | 仮設計画図 |
| 縮尺 | 図示 図面番号 4 / 7 |
| 会社名 | |
| 事業者名 | 南部総合農林島県土整備部(阿南) |

平面 縦断 標準断面図

角ノ谷③工区

平面図 S=1:250

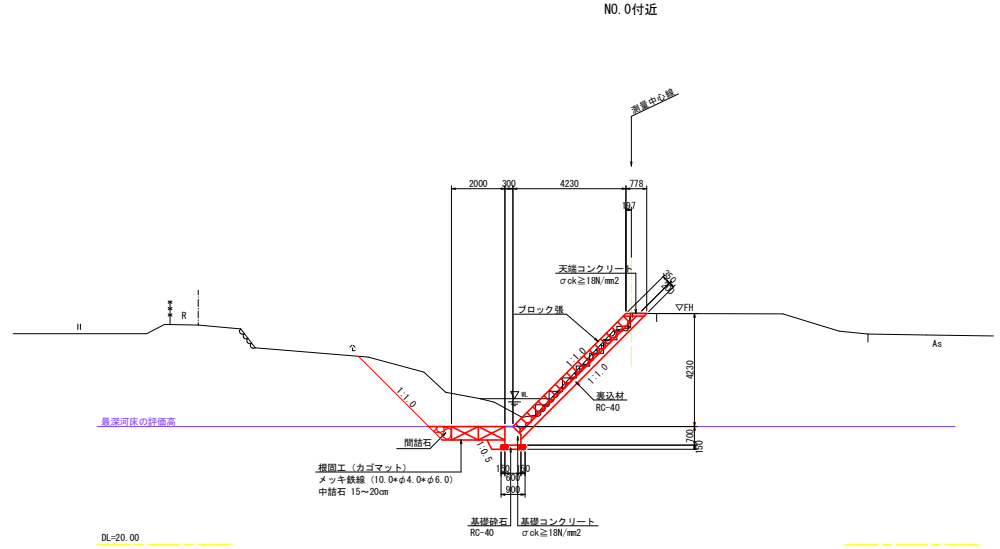


基準点座標リスト

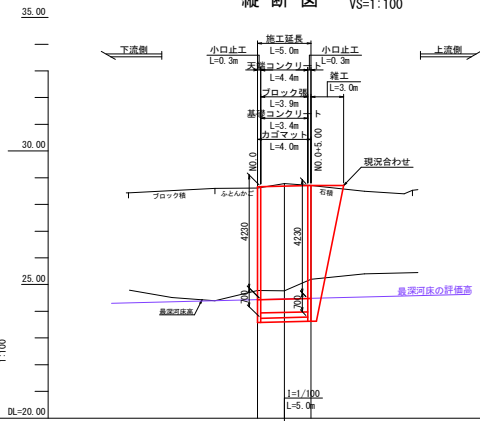
| 点名 | 名称 | X座標 | Y座標 | 標高 |
|-----------|----|-----------|------------|--------|
| 66810-2 | | 99501.037 | 101612.226 | 28.128 |
| 64710-4 | | 99520.517 | 101617.005 | 28.695 |
| 68510-4-1 | | 99532.499 | 101622.583 | 28.26 |

*小数点以下2位表示は、間接水準測量

標準断面図 S=1:100



縦断図 HS=1:250 VS=1:100



| | | | |
|--------|-------|--------|------------|
| 最深河床勾配 | | 24.430 | 24.430 |
| 計画高 | | 28.690 | 28.690 |
| 最深河床高 | | 24.771 | 24.771 |
| 地盤高 | | 28.672 | 28.792 |
| 追加距離 | 0.000 | 2.500 | 5.000 |
| 単距離 | 0.000 | 2.500 | 2.500 |
| 測点 | | NO.0 | NO.0+5.000 |

凡例

| | |
|----|----------|
| —— | 地盤高 |
| —— | 最深河床高 |
| —— | 最深河床の許容高 |
| —— | 平均河床高 |

角ノ谷③工区

| | |
|------|---------------------------|
| 工事名 | R2阿土、堂谷川、阿南・長生 河川工事(2) |
| 路線名等 | 堂谷川 |
| 工事箇所 | 阿南市長生町角ノ谷(第2分割) |
| 図面名 | 平面・縦断・標準断面図 |
| 縮尺 | 図示 図面番号 5 / 7 |
| 会社名 | |
| 事業者名 | 南部総合農林島嶼土整備部(阿南) |

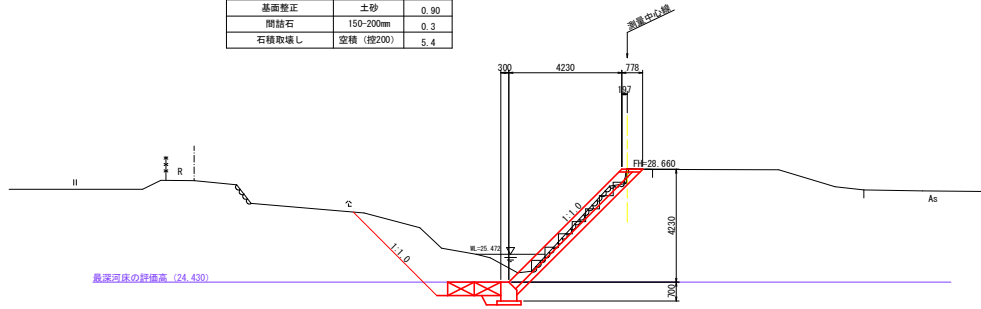
横断図 S=1:100

角ノ谷③工区

NO. 0

GH=28.672
FH=28.660

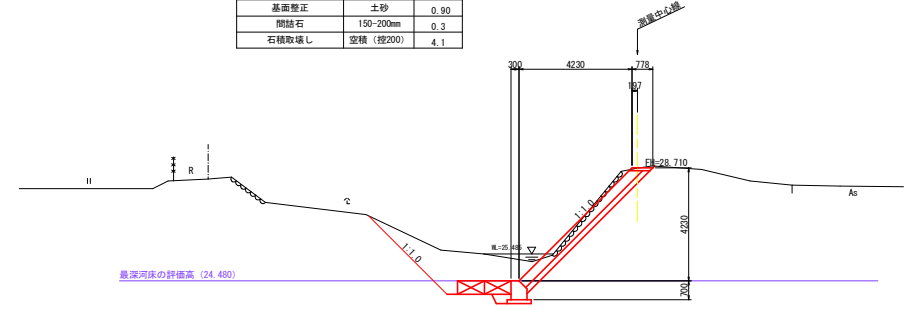
| 名称 | 規格 | 数量 |
|--------------|------------|------|
| 掘削 | 土砂 | 7.4 |
| 作業土工 (法覆護岸工) | | |
| 床掘 | 土砂 | 2.2 |
| 埋戻 | 1.0≦W<4.0m | 0.2 |
| 基面整正 | 土砂 | 0.90 |
| 間結石 | 150-200mm | 0.3 |
| 石積取壊し | 空積 (控200) | 5.4 |



NO. 0+5.000

GH=28.704
FH=28.710

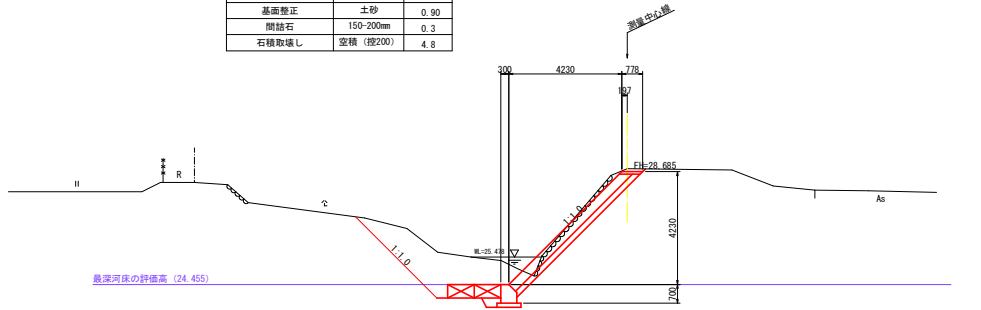
| 名称 | 規格 | 数量 |
|--------------|------------|------|
| 掘削 | 土砂 | 7.6 |
| 作業土工 (法覆護岸工) | | |
| 床掘 | 土砂 | 2.2 |
| 埋戻 | 1.0≦W<4.0m | 0.2 |
| 基面整正 | 土砂 | 0.90 |
| 間結石 | 150-200mm | 0.3 |
| 石積取壊し | 空積 (控200) | 4.1 |



NO. 0+2.500

GH=28.782
FH=28.685

| 名称 | 規格 | 数量 |
|--------------|------------|------|
| 掘削 | 土砂 | 8.4 |
| 作業土工 (法覆護岸工) | | |
| 床掘 | 土砂 | 2.2 |
| 埋戻 | 1.0≦W<4.0m | 0.2 |
| 基面整正 | 土砂 | 0.90 |
| 間結石 | 150-200mm | 0.3 |
| 石積取壊し | 空積 (控200) | 4.6 |

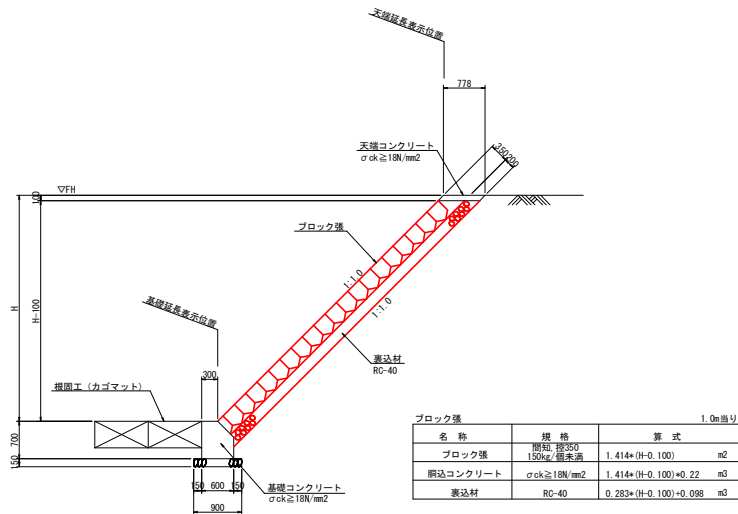


| | | | |
|------|----------------------------|------|-------|
| 工事名 | R2阿土・堂谷川・阿南・長生 河川工事 (2) | | |
| 路線名等 | 堂谷川 | | |
| 工事箇所 | 阿南市長生町角ノ谷 (第2分割) | | |
| 図面名 | 横断面 | | |
| 縮尺 | 1:100 | 図面番号 | 6 / 7 |
| 会社名 | | | |
| 事業者名 | 南都総合興民局県土整備部 (阿南) | | |

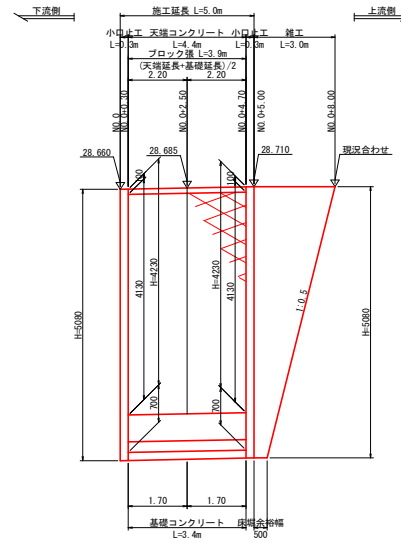
構造図

角ノ谷③工区

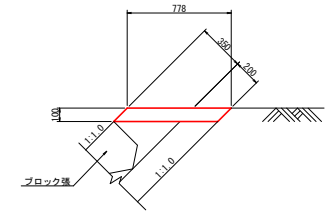
ブロック張 S=1:50



展開図 HS=1:100 VS=1:50

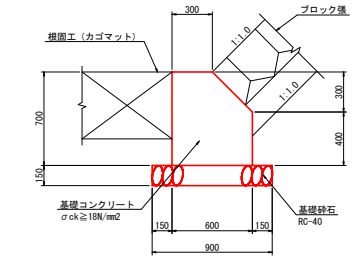


天端コンクリート S=1:20



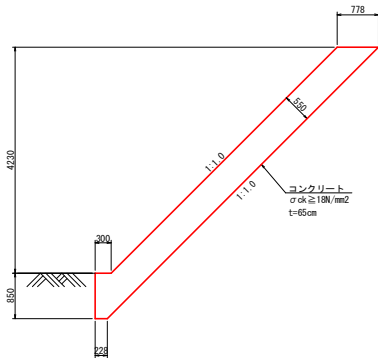
| 名称 | 規格 | 数量 |
|--------|---------------------------------------|----------------------|
| コンクリート | σ _{ck} ≥ 18N/mm ² | 0.078 m ³ |
| 型枠 | 一般 小型 | 2.828 m ² |

基礎コンクリート S=1:20



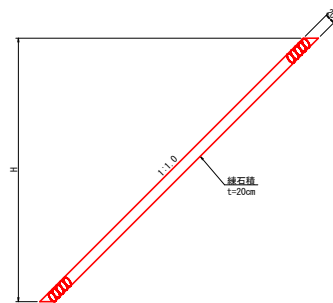
| 名称 | 規格 | 数量 |
|--------|---------------------------------------|-----------------------|
| コンクリート | σ _{ck} ≥ 18N/mm ² | 3.750 m ³ |
| 型枠 | 一般 小型 | 15.242 m ² |
| 基礎砕石 | RC-40 | 9.000 m ² |

小口止工 S=1:50



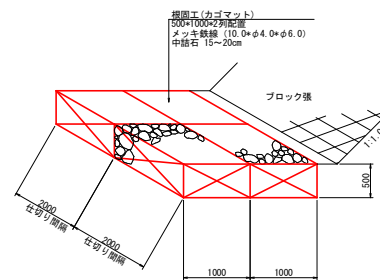
| 名称 | 規格 | 数量 |
|--------|---------------------------------------|----------------------|
| コンクリート | σ _{ck} ≥ 18N/mm ² | 1.154 m ³ |
| 型枠 | 一般 | 9.741 m ² |

雑工 (練石積) S=1:50



| 名称 | 規格 | 算式 |
|-----|-------|---------|
| 練石積 | t=200 | 1.414*H |

カゴマット S=1:40



| 角ノ谷③工区 | |
|--------|-------------------------|
| 工事名 | R2阿土・堂谷川 阿南・長生 河川工事 (2) |
| 路線名等 | 堂谷川 |
| 工事箇所 | 阿南市長生町角ノ谷 (第2分割) |
| 図面名 | 構造図 |
| 縮尺 | 図示 図面番号 7 / 7 |
| 会社名 | |
| 事業者名 | 南都総合興民島県土整備部 (阿南) |